

早期発見・早期治療で安心を手に入れる

# 人間ドックのご案内



医療法人社団 三成会  
南東北春日リハビリテーション病院

〒962-0817 福島県須賀川市南上町123-1

TEL 0248-63-7299 (代表)

ご予約・お問合せ先

TEL 0248-63-7106

E-mail [kasuga.hp@sirius.ocn.ne.jp](mailto:kasuga.hp@sirius.ocn.ne.jp)

◆受診日/月～土曜日(日祝日は休診)



ホームページでもご予約ができます。

<http://www.kasuga-rehabili.com/>



医療法人社団 三成会  
南東北春日リハビリテーション病院



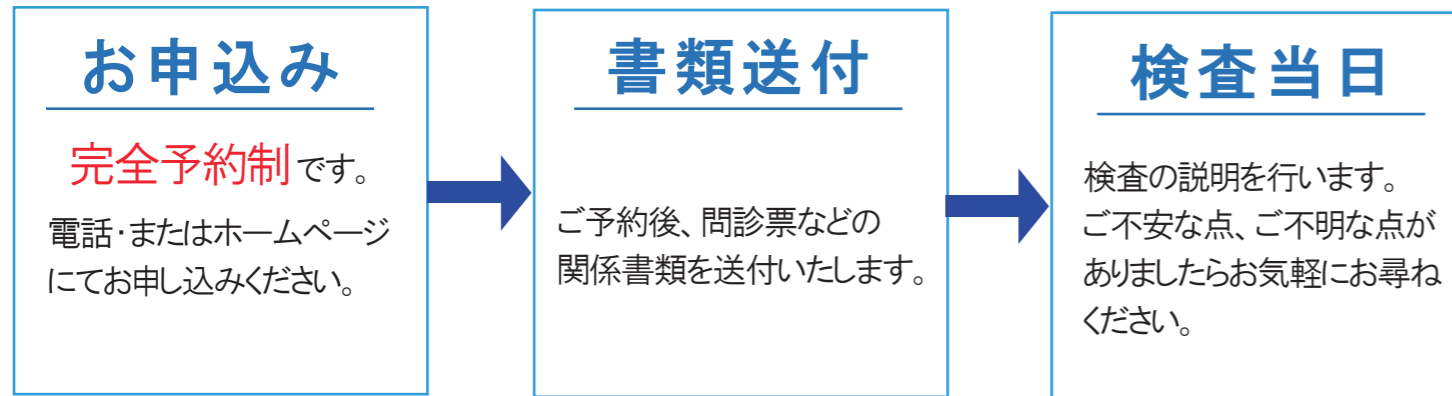
## ごあんない

### 予防医療で安心の毎日を

人間ドッグで行う総合的な健康診断は、ご自身の健康状態の把握や病気の早期発見・早期治療のために非常に有効です。特に、35歳を過ぎた方や人間ドッグを一度も受けたことがない方などには、年一回の定期的な検査をおすすめします。

- 精密検査や治療が必要になった場合、総合南東北病院（郡山市）との連携によるバックアップ体制が整っており、最新の医療が受けられます。
- 土曜日にも受けられます。ご希望の方に無料で超音波骨密度測定を行っています。
- 胃の検査が選択可能（バリウム検査・経口内視鏡・経鼻内視鏡）です。

## お申込みの流れ



### お申込み

完全予約制です。  
電話・またはホームページにてお申し込みください。

### 書類送付

ご予約後、問診票などの関係書類を送付いたします。

### 検査当日

検査の説明を行います。  
ご不安な点、ご不明な点がありましたらお気軽にお尋ねください。

■ご予約・お問合せ先■ **0248-63-7106** (直通) 受付時間/8:30~17:00  
ホームページ/<http://www.kasuga-rehabili.com/>

受診可能日 月曜～土曜日(日・祝日は休診)

## 料金について

日帰り人間ドッグ **39,600円** (税込)  
(ご希望により、軽食をお渡ししております)



## 終了までの時間・検査結果

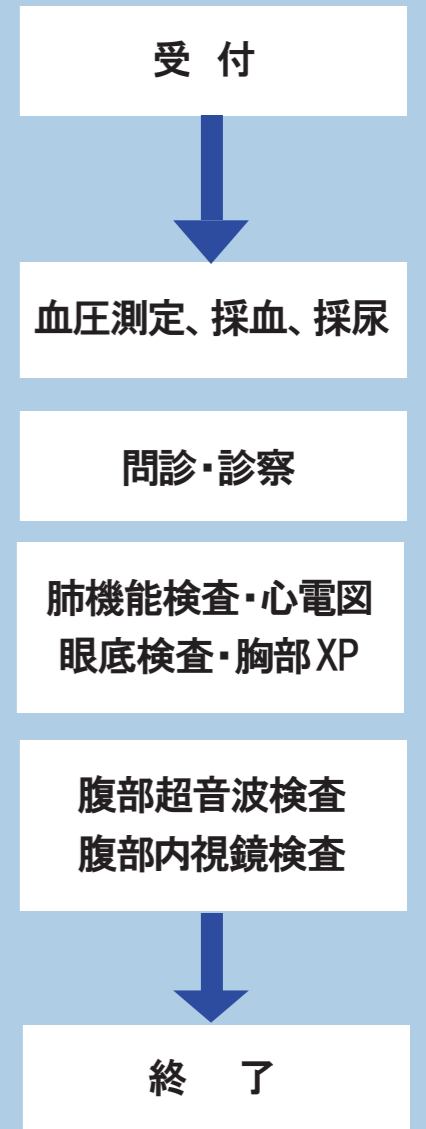
当日は午前8:30までにお越しいただき、午後12:30までに終了予定です。  
検査結果は3週間前後に、当病院にて担当医師より詳しくご説明いたします。  
帰宅時に説明を希望する日を予約してください。なお、説明を受けられない方には結果表を郵送いたしますのでお申し出ください。

## 人間ドッグ検査項目

基本検査	・身体測定・体重測定・肥満度・体脂肪率計測
循環器系検査	・血圧測定(安静時)・心電図(安静12誘導)
呼吸器系検査	・胸部エックス線検査(直接)・肺機能検査(肺活量)
眼科系検査	・視力測定・色覚検査・眼底検査(眼底カメラ)
耳鼻科系検査	・聴力検査
消化器系検査	・胃、十二指腸透視又はカメラ ※胃の手術をした方は胃透視検査をご遠慮願います。 ・便潜血検査(2回分)
腹部エコー検査	・腹部超音波検査(肝臓・胆嚢・膵臓・腎臓等)
<b>【血液・尿による検査】</b>	
肝・膵機能検査	・総蛋白(TP)・総ビリルビン(T-BIL)・GOT・LDH ・GPT・γ-GTP・アミラーゼ・HBs抗原・HCV抗体
腎機能検査	・尿酸・クレアチニン・尿蛋白・尿糖・尿潜血反応 ・尿比重・尿沈渣・尿素窒素・尿ウロビリノーゲン
脂質代謝 糖代謝	・総コレステロール・HDLコレステロール・血糖 ・中性脂肪・HbA1c・LDLコレステロール
血液一般検査	・白血球数・赤血球数・血色素量(ヘモグロビン) ・血小板数・CRP定量・ヘマトクリット

※多少時間が前後したり、検査順序が変更になる場合がありますのでご了承ください。

## 検査日程表



## 選べるオプション検査

骨粗鬆症検査	骨の強さ、骨密度などが分かります	1,781円 (税込)
HIV 検査	エイズ(後天性免疫不全症候群)の原因ウイルスであるHIVに感染しているかどうかを調べる検査です	2,720円(税込)
脳検診(委託)	脳動脈瘤や血管のつまり等が分かります ※須賀川診療所での検査となります。	11,000円 (税込)